



חדשנות בשירותים החברתיים

פורום חדשנות בממשלה ובחגזר הציבורי

30/6/2024

תוכנית המפגש

מבוא לחדשנות מוטת עתיד

01

שחר ליבנה, המכון הישראלי לדמוקרטיה

חדשנות בארגון שמרני: איך הופכים את הבלתי אפשרי לאפשרי?

02

ד"ר דיצה מורלי שגיב, משרד הרווחה והשירותים החברתיים

דיון וסיכום

03



חדשנות מוטת עתיד

ANTICIPATORY INNOVATION

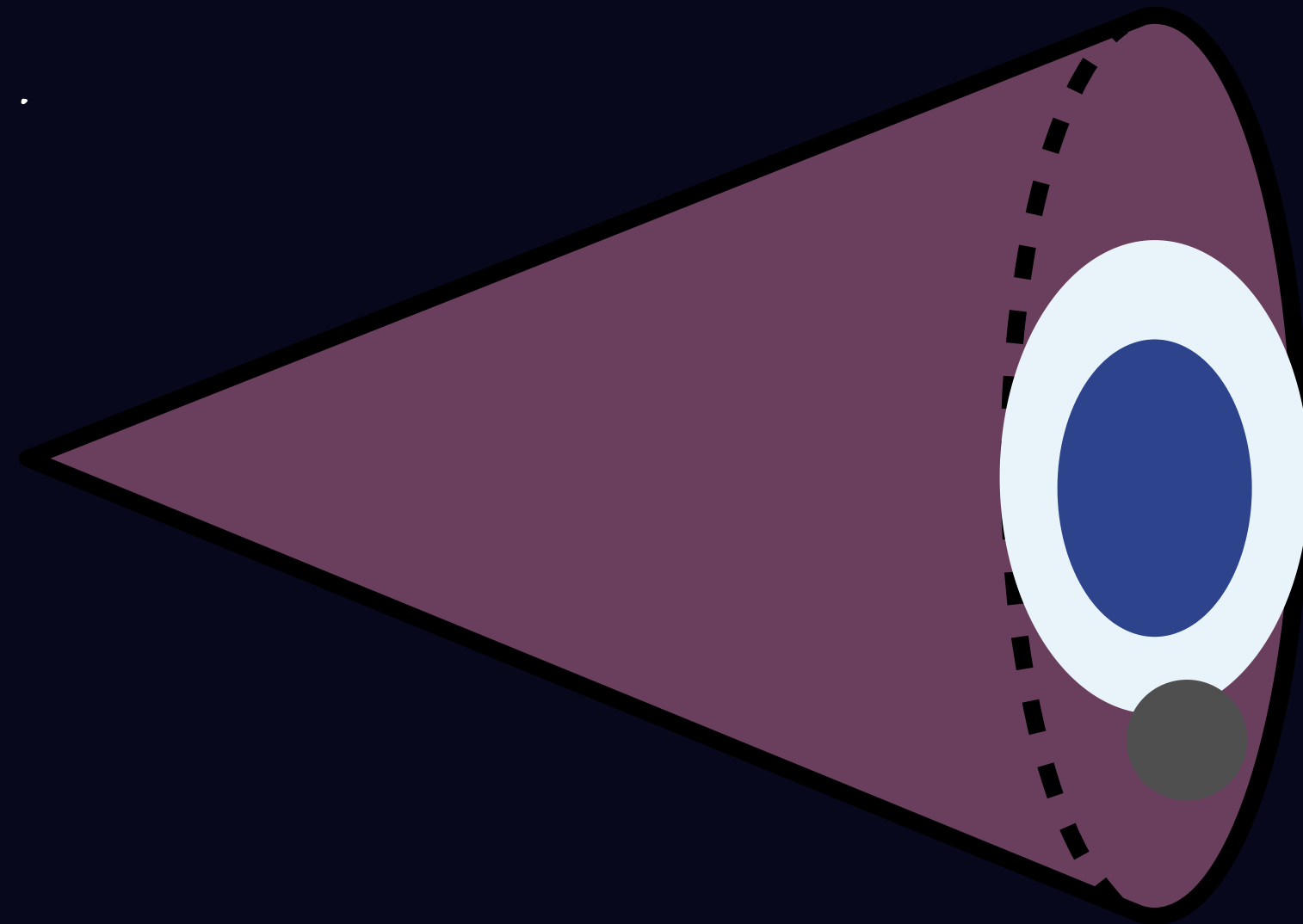
הגדרות 01

שיטות עיקריות 02

מקרי בוחן 03

מהו עתיד?

הווה



עתידים

POSSIBLE אפשריים

PLAUSIBLE סבירים

PROBABLE סיכוי גבוה

PREFERABLE רצויים



מהו עתיד?

רבים

לא ברור

מהיר

פנימי
וחיצוני

מורכב מכמה עתידים

מפתיע

איטי

פתוח

משעמם

ארכיטיפי

הגדרות

חִזוּי
ANTICIPATORY



חשיבה מוטת עתיד
FORESIGHT

חדשנות מוטת עתיד
ANTICIPATORY INNOVATION



משילות צופה פני עתיד
ANTICIPATORY INNOVATIVE
GOVERNANCE



משילות מוטת עתיד



01 מבנים ארגוניים

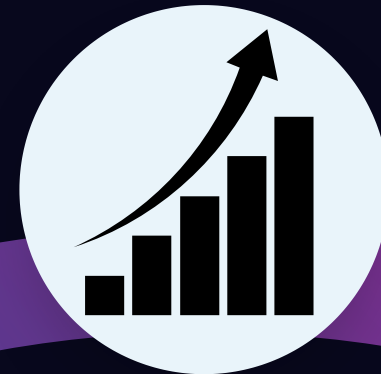
02 תקצוב ורכש

03 הון אנושי

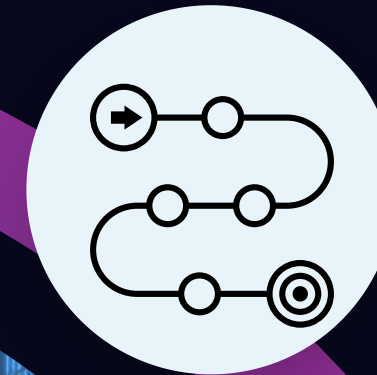
כלים וגישות

מיפוי

מגמות על



בניית תרחישים



איתור

סימני שינוי



תכנון

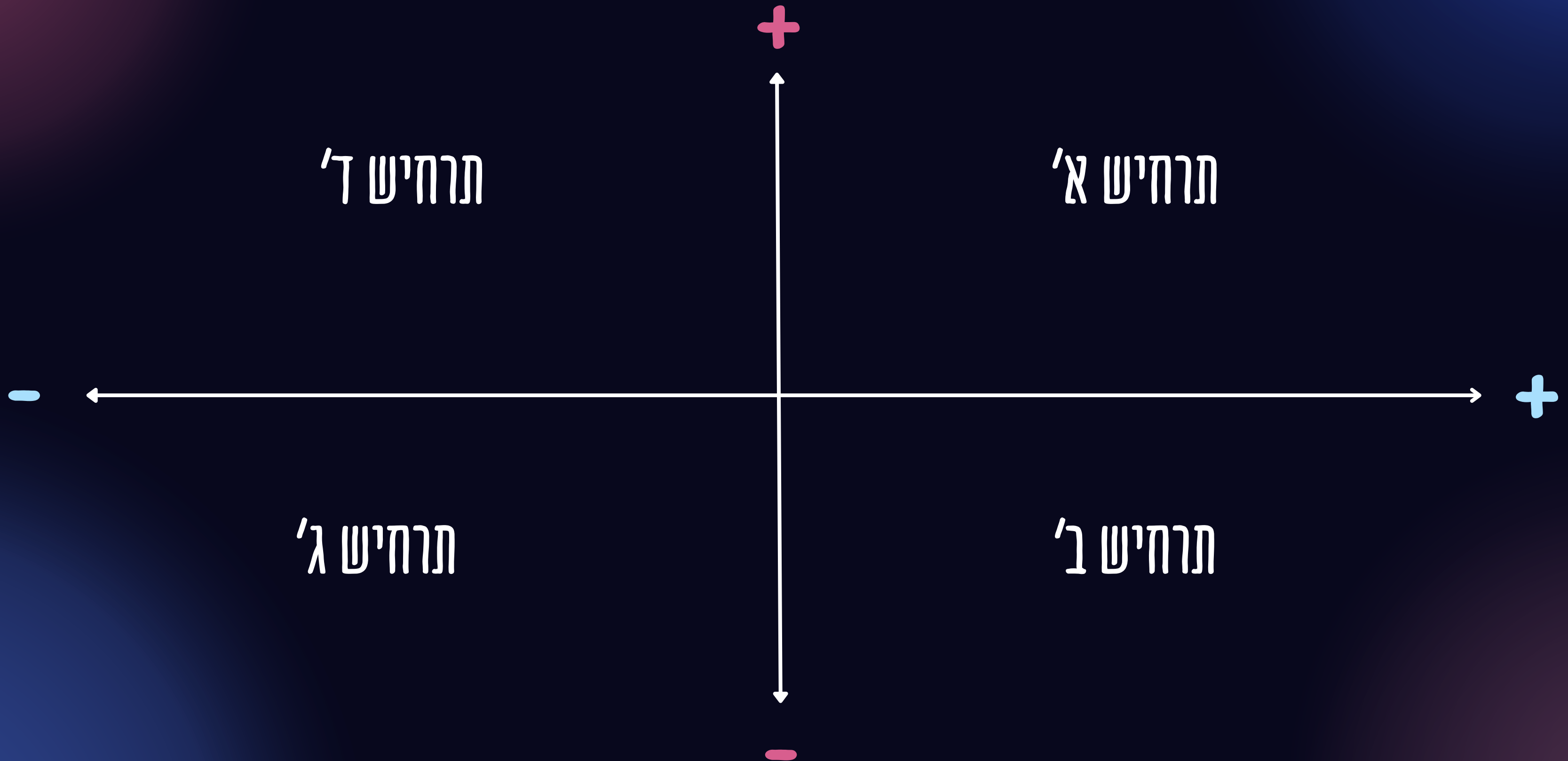


הצבת מטרות

לחידו



צירי אי הוודאות



שאלות פתוחות על השירותים החברתיים בעתיד(ים)



אתגרים

01

אוכלוסיות בסיכון

02

תפקיד העובד הסוציאלי

03

אתגרים לשירותים החברתיים בעתיד (ים)





מודל מדינת הרווחה באירופה

הגוף הבוחן: EUROPEAN COMMISSION'S JOINT RESEARCH CENTER AND DG EMPLOYMENT, SOCIAL AFFAIRS AND INCLUSION
המטרה: לבחון את השפעתן של טכנולוגיות מידע ותקשורת חדשות על מודל מדינת הרווחה באירופה
הכלים:

1. סריקת אופק של טכנולוגיות חדשניות והשפעתן על שירותים חברתיים לצד מניעים ומוטיבים לשינוי
2. ניתוח מגמות עיקריות - חדשנות חברתית וטכנולוגיות חברתיות
3. פיתוח תרחישים - קבוצות מומחים
4. שימוש בצירי אי הוודאות לפי שני מדדים רלוונטיים - קיימות ומעורבות



מודל מדינת הרווחה באירופה

מעורבות גבוהה

עשי זאת בעצמך

INDIVIDUALIST/DO-IT YOURSELF — DISTRIBUTED
WELFARE INSURANCE-EXTENDED MODEL

מודל רווחה משתף ומסתגל

COLLABORATIVE NESTED WELFARE-
ADAPTIVE-EXTENDED MODEL

קיימות
נמוכה

קיימות
גבוהה

רווחה מופחתת פוסט-תעשייתי

POST-INDUSTRIAL RETRENCHED WELFARE —
OCCUPATIONAL-EXTENDED MODEL

מודל רווחת הסופרמרקט

LIQUID-POST-MODERNIST —
SUPERMARKET-WELFARE

מעורבות נמוכה



התמודדות מערכת הרווחה האמריקאית עם משבר האקלים

הגוף הבוחן: האקדמיה האמריקאית לעבודה סוציאלית – GRAND CHALLENGES FOR SOCIAL WORK INITIATIVE
המטרה: למפות את תחומי ההשפעה של עובדי ועובדות רווחה על הטיפול בהשפעות האנושיות של משבר האקלים הכלים:

1. מיפוי אתגרי העל הקשורים בשינויי אקלים לאוכלוסייה האמריקאית בחלוקה לאזורים

2. מיפוי תחומי ההשפעה של עובדי רווחה בהתבסס על האתגרים שנמצאו

3. תכנון על בסיס המיפוי – כל תחום כלל את הגדרה של האתגר, סוג התגובה, התחומים המשיקים (כמו בריאות, סיוע ראשוני, דיור וכו')

והצעדים הנדרשים

4. צעדי פעולה בתחומי הטיפול, שיפור התגובה לאסונות, אדפטציה ומיטיגציה



הכשרת עובדי רווחה בארצות הברית

הגוף הבוחן: THE COUNCIL ON SOCIAL WORK EDUCATION

המטרה: לבחון תרחישים שונים לעתיד המקצוע כדי לעדכן את תוכניות הלימוד באוניברסיטאות הכלים:

1. סריקת אופק של מגמות היכולות להשפיע על עתיד המקצוע

2. ניתוח מגמות עיקריות – טכנולוגיות, פוליטיות, חינוכיות, חברתיות וכלכליות

3. צמצום תרחישי סצפויים – למשל הזדקנות האוכלוסייה האמריקאית

4. שימוש בצירי אי הוודאות לפי שני מדדים רלוונטיים – מנהיגות (במסגרת המקצוע ומעבר לו), ורמת השימוש והרתימה של טכנולוגיות

(הייטק מול טכנולוגיות מסורתיות)



הכשרת עובדי רווחה בארצות הברית

טכנולוגיה חדשה

אימוץ טכנולוגיה לשיפור העבודה
EMBRACING TECHNOLOGY TO ENHANCE
PRACTICE

מנהיגות של עובדי רווחה בעולם טכנולוגי
SOCIAL WORK LEADERSHIP FOR A HIGH-
TECH WORLD

מנהיגות

מנהיגות

בתוך

מחוץ

המקצוע

למקצוע

בנייה על סמך הצלחות
BUILDING ON OUR SUCCESSES

עובדי רווחה כמנהיגים בכל מקום
SOCIAL WORKERS ARE LEADERS
EVERYWHERE

טכנולוגיה מסורתית

נקודות למחשבה



חשיבה מוטת עתיד בישראל - המצב הקיים
משרד החמ"ט (מודיעין)

חדשנות בממשלה ובמגזר הציבורי

למה דווקא עכשיו?

תכנון עתידי במצב של חירום - שקום ובנייה

מחדש של "היום שאחרי"



שאלות?

