

קרון דליה ואלי  
הורביץ בע"מ

כנס אלי הורביץ  
לכלכלה וחברה

המכון הישראלי  
לדמוקרטיה

## דפוסי החזרה לעבודה בקרב קבוצות שונות בחברה

איתמר יקיר, גל זהר, רועי קנת-פורטל, גבריאל גורדון, ניסן אברהם

צורים  
יוצרים מציאות

המכון הישראלי  
לדמוקרטיה

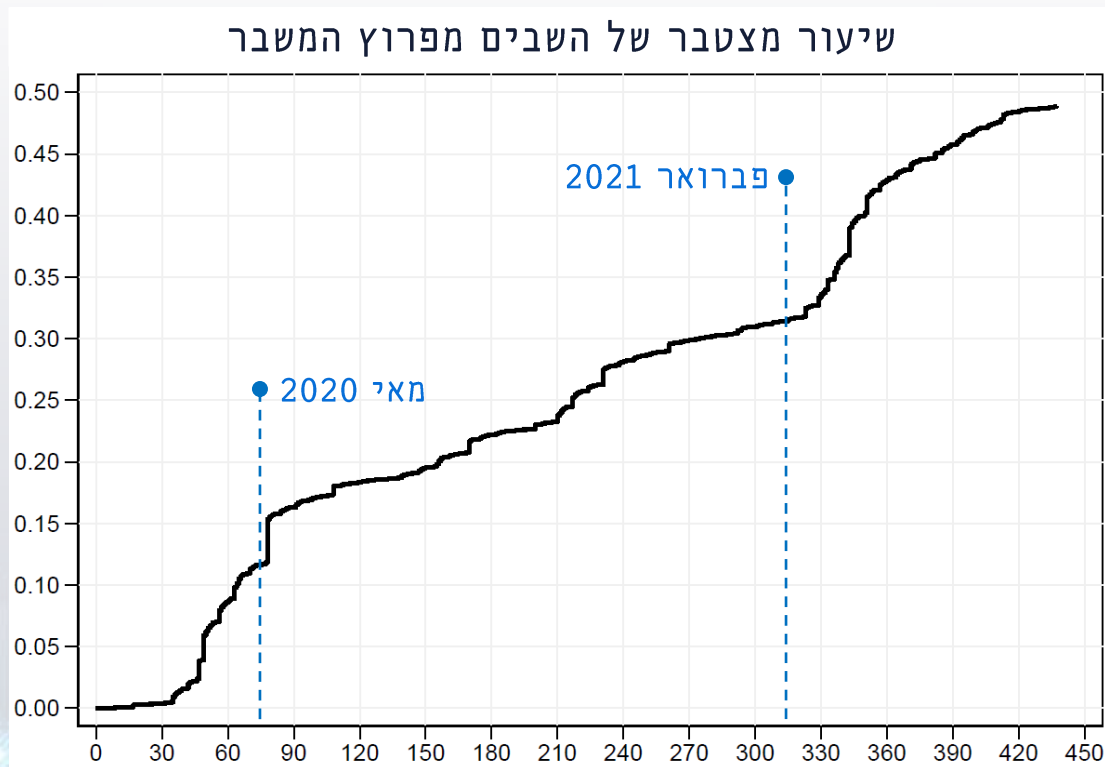
שירות התעסוקה הישראלי  
איתק כהן אשכנזי

# הסוגיות שבמוקד

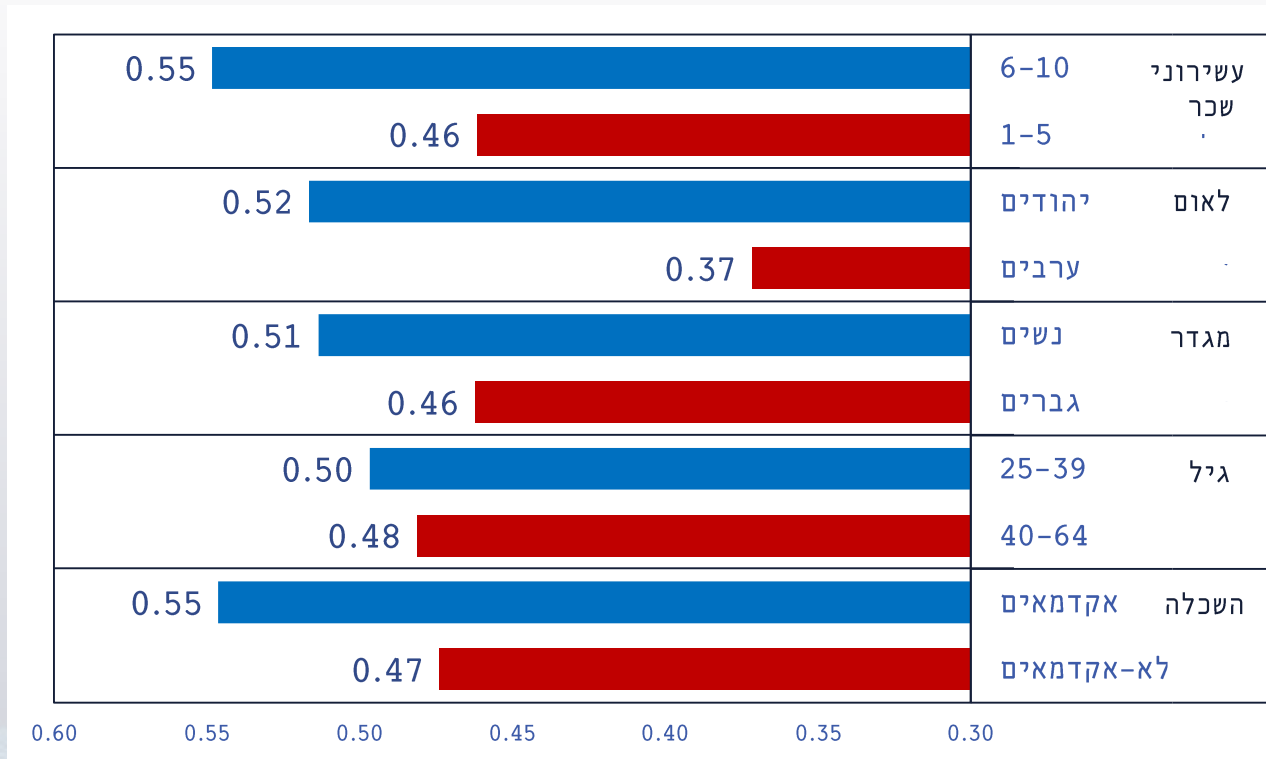
1. שיעורי יציאה מתעסוקה ושיעורי חזרה
2. משך האבטלה
3. השפעת משך השהות באבטלה על סיכויי החזרה



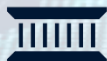
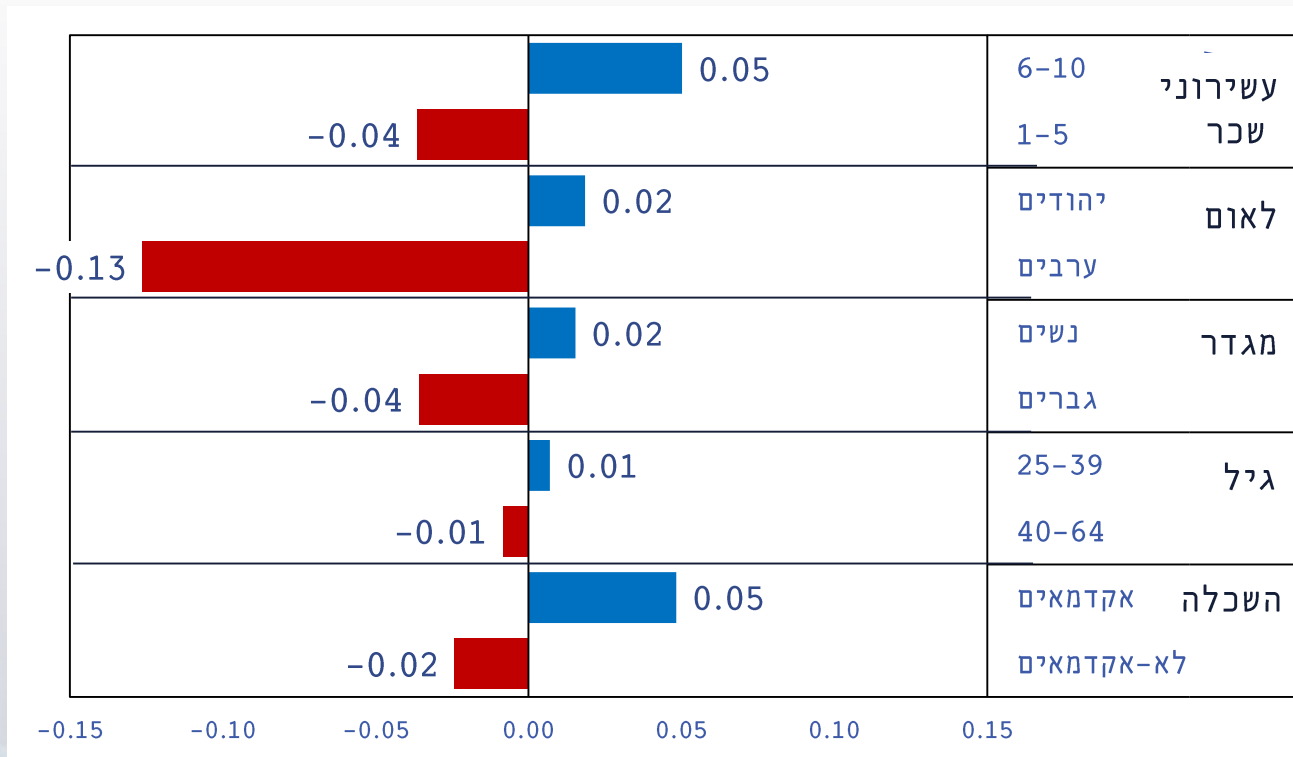
# עד סוף חודש מאי כמחצית מהנרשמים בשירות התעסוקה שבו לעבודה



# שיעור הפרטים ששבו לעבודה עד מאי 2021 (מתוך הנרשמים)

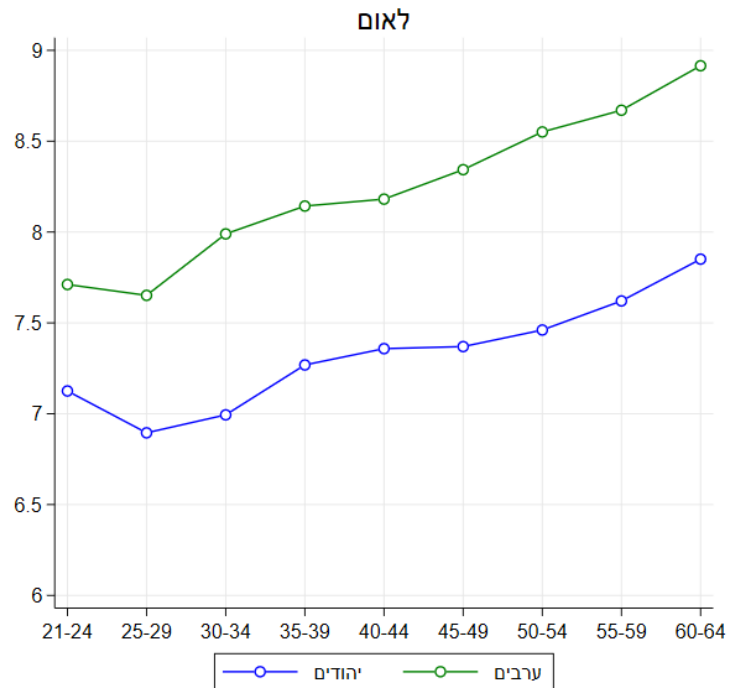
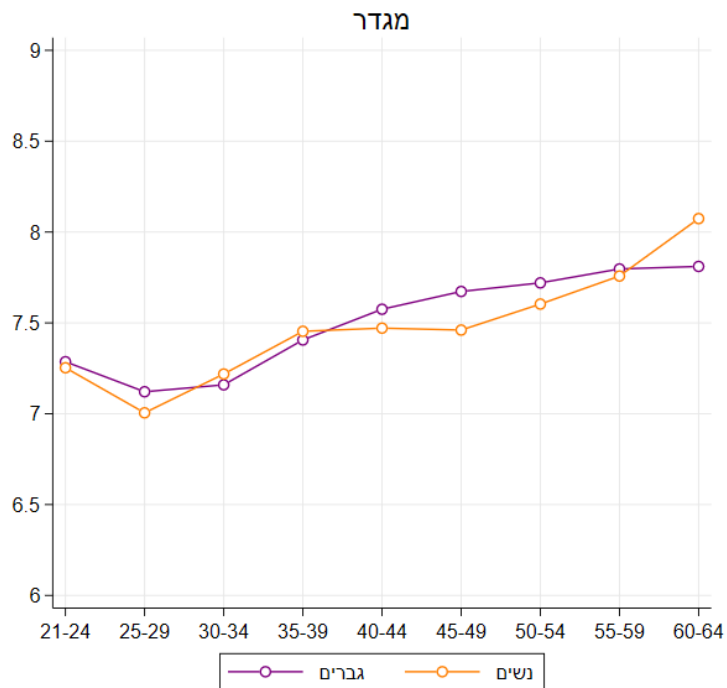


# שיעור הפרטים ששבו לעבודה עד מאי 2021 (מתוך הנרשמים), הפרש מהמוצע



# שכירים ערבים ושכירים מבוגרים היו זמן ממושך יותר מחוץ לתעסוקה

מספר חודשי האבטלה בחתך לאום, מגדר וקבוצת-גיל



# השפעת משך הזמן ללא תעסוקה על סיכויי החזרה

**חודש אחד נוסף** של אבטלה בין מרץ 2020 לפברואר 2021  
**מתואם עם עלייה של כ-7 נק' אחוז בסיכוי להימצא באבטלה** באפריל 2021  
לאחר פיקוח על סדרה של מאפיינים אישיים ובכלל זה ענף כלכלי בנקודת המוצא.



# סיכום והמלצות

1. זיהוי החסמים לתעסוקה לפי מאפייני הפרטים כבסיס למדיניות
2. שיפור רמת הסנכרון והזמינות של מקורות המידע השונים
3. הפנייה של מובטלים לתכניות לפי סוגים של אתגרים (למשל, גיל)
4. חזרה ליסודות: שילוב ערבים וחרדים ושיפור המיומנות, גם מטעמי חסינות
5. ליווי תכניות בהערכת אפקטיביות בסטנדרט מחמיר.





קרון דליה ואלי  
הורביץ בע"מ



כנס אלי הורביץ  
לכלכלה וחברה

המכון הישראלי  
לדמוקרטיה



## תודה



קרן דליה ואלי  
הורביץ בע"מ

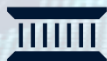
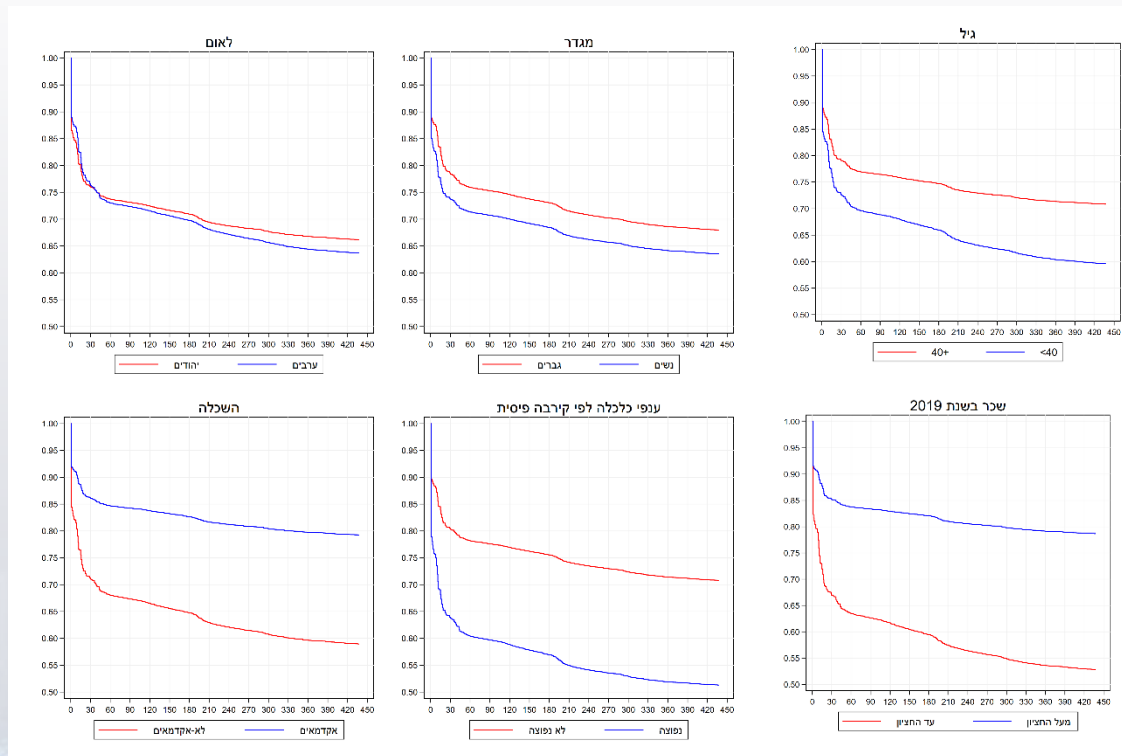


**כנס אלי הורביץ**  
לכלכלה וחברה

המכון הישראלי  
לדמוקרטיה



# פער ניכר בשיעורי החזרה לעבודה בין יהודים לערבים



# פערים ניכרים בשיעורי החזרה בחתך לאום, השכלה ורמת שכר אחרונה

