

השלכות השתלבות חרדים
על מערך המילואים



כנס אלי הורביץ
לכלכלה וחברה
בצל המלחמה || 2024

גבריאל גורדון
שלומית רביצקי טור-פז



ביקוש לימי מילואים

➤ **ביקוש** (חקיקת תוספת בימי מילואים)

○ חיילים: 18 ← 42 ימ"מ לשנה

○ קצינים: 28 ← 55 ימ"מ לשנה

○ תוספת 5 שנים לתקופת השירות

➤ ניצול ערב המלחמה – 60% (מיצוי חלקי)

○ בפועל : 28 ימ"מ לשנה

○ משוקלל : 35 ימ"מ לשנה

➤ תרחישי השתלבות חרדים

(גברים חרדים גילי 18-20, מיצוי חלקי):

- המשך סטטוס קוו (~2%)
- 20% השתלבות
- 40% השתלבות
- 60% השתלבות
- השתלבות מקסימלית (87.6%)
- **חוק הגיוס העדכני**



פוטנציאל
גיוס
(היצע)

➤ תרחישי השתלבות חרדים

(גברים חרדים גילי 18-20, מיצוי חלקי):

○ המשך סטטוס קוו (~2%)

○ 20% השתלבות

○ 40% השתלבות

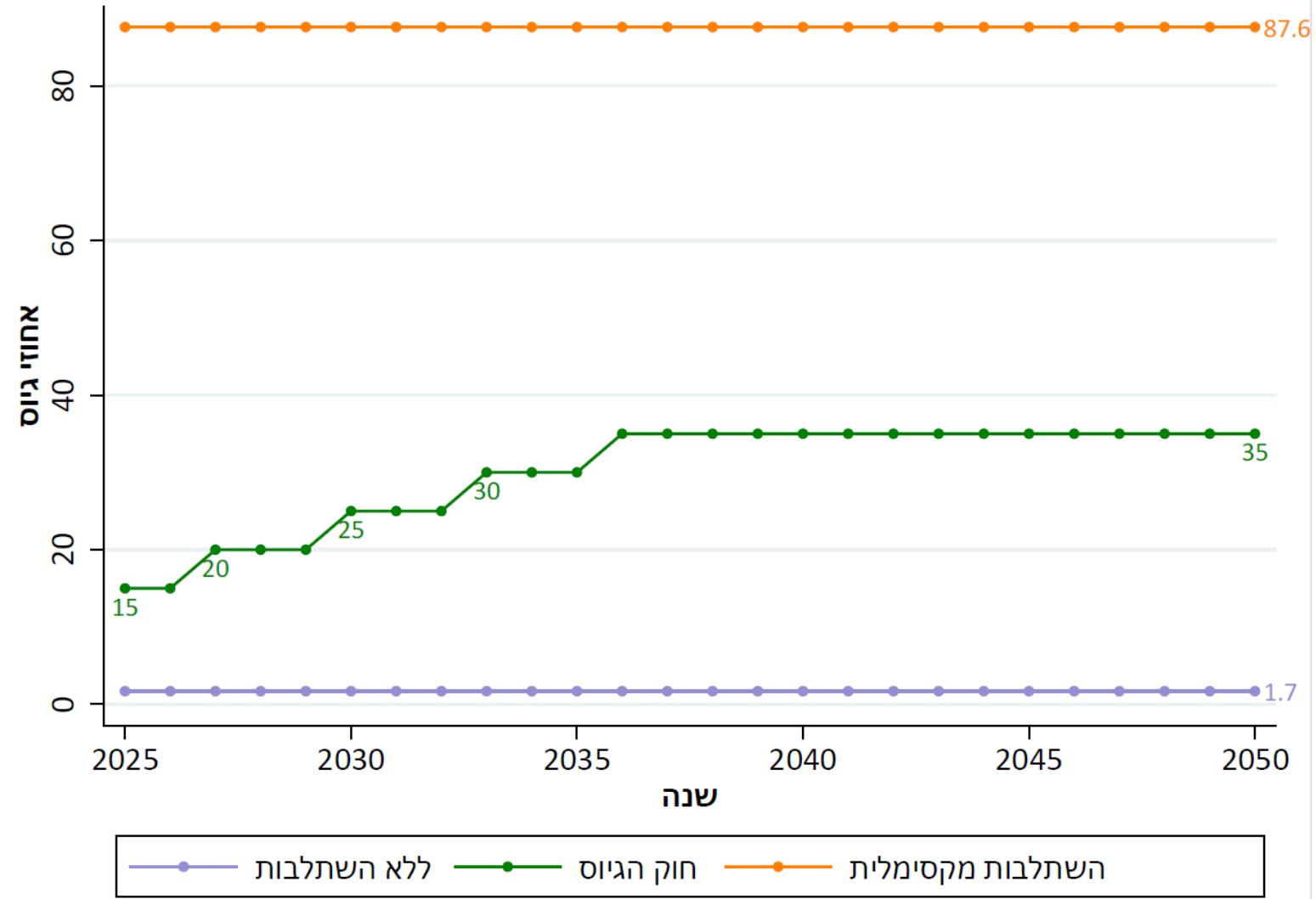
○ 60% השתלבות

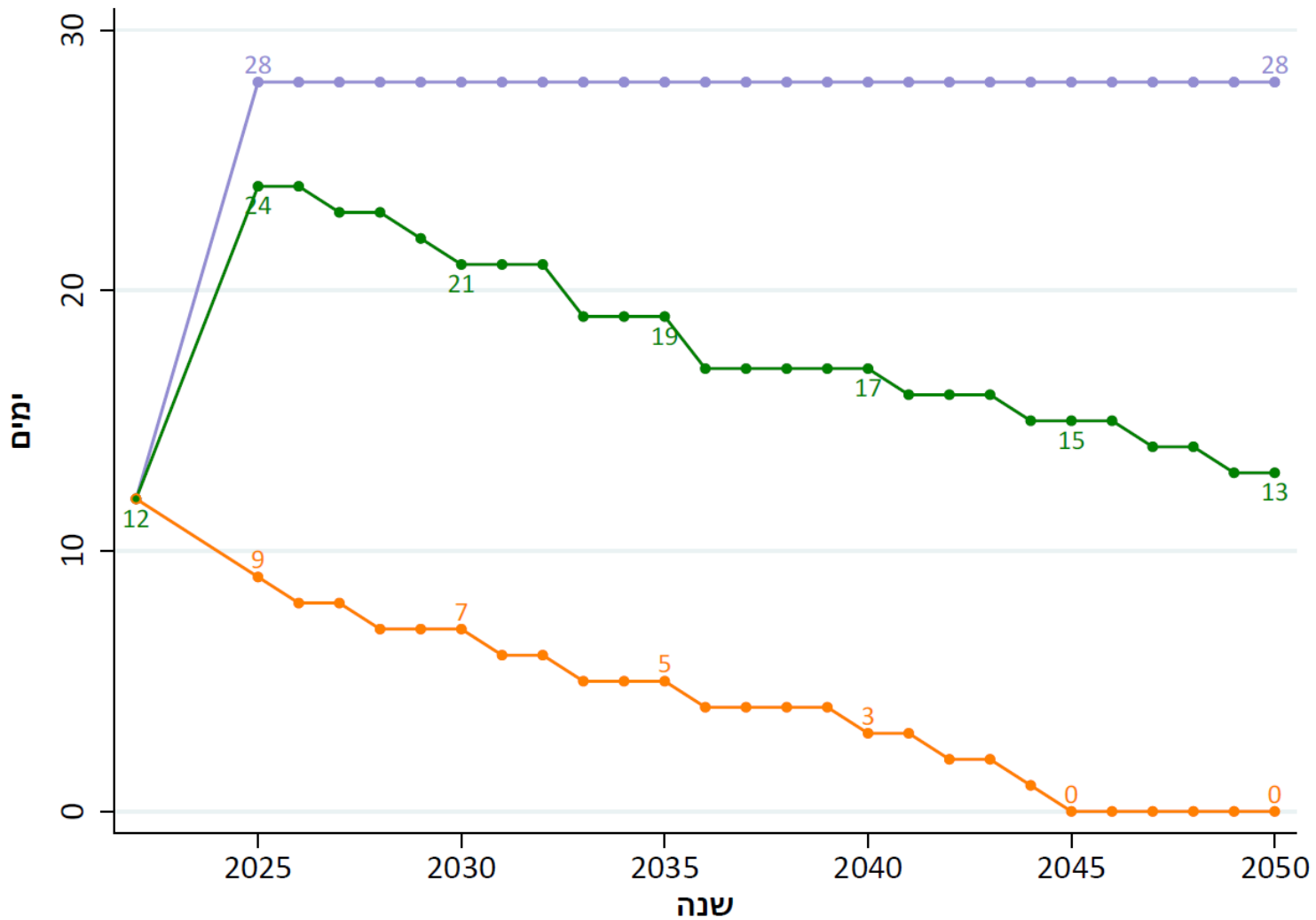
○ השתלבות מקסימלית (87.6%)

○ **חוק הגיוס העדכני**

פוטנציאל
גיוס
(היצע)

שיעור גיוס חרדים





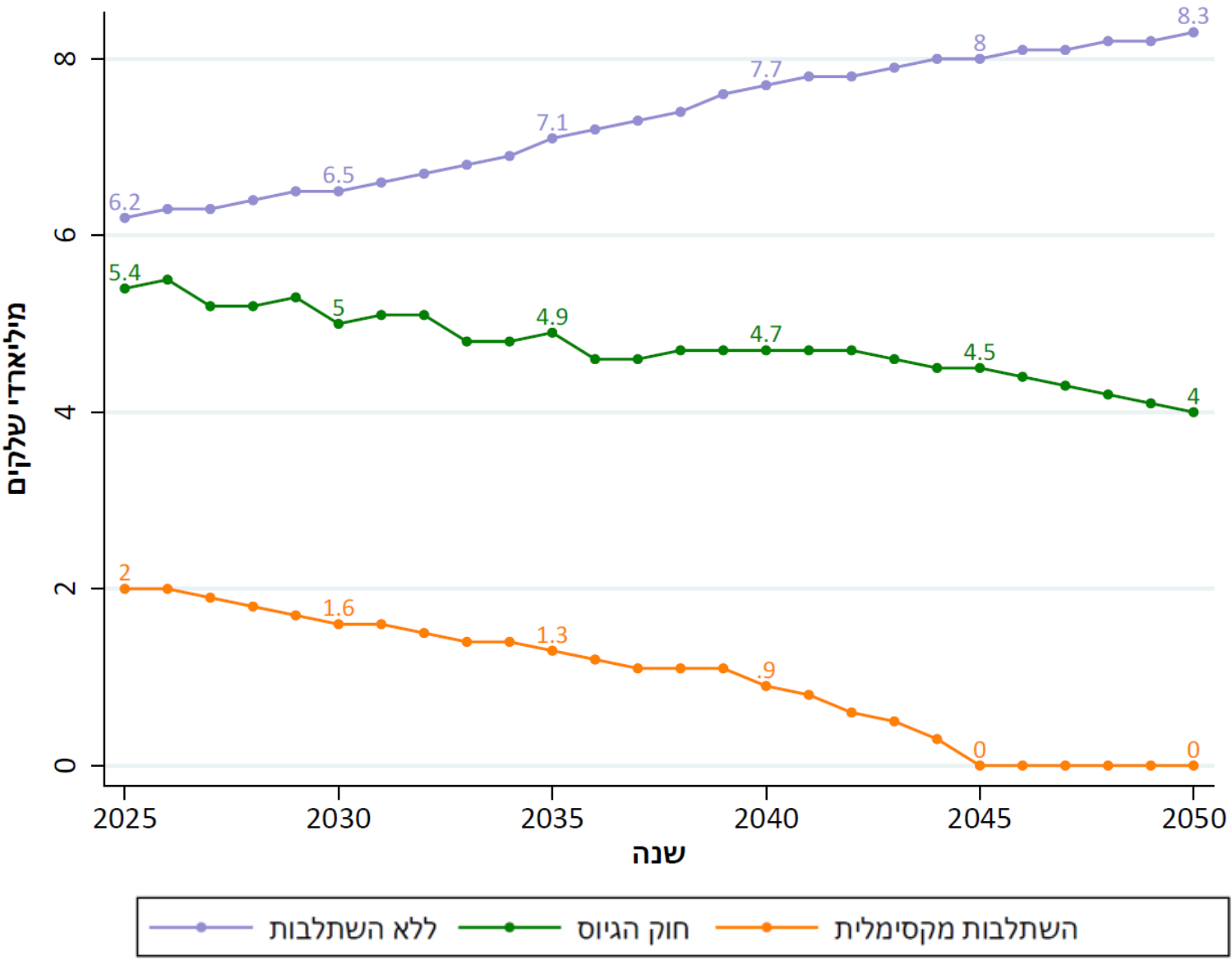
ימי מילואים (בפועל)

שנת 2045 – 0 ימי מילואים
(למעט שמירה על כשירות)
בהשתלבות מקסימלית

● לא השתלבות ● חוק הגיוס ● השתלבות מקסימלית

עלות תקציבית למשק

שנת 2050 – 8.3 מיליארד ₪,
בהינתן סטטוס קוו



➤ ביקוש עולה לימ"מ בעקבות
המלחמה

➤ משמעות המשך סטטוס קוו –
הכבדה משמעותית על
האוכלוסייה המשרתת

➤ **משמעות השתלבות מלאה
– הקלה משמעותית על
האוכלוסייה המשרתת**

סיכום

כלל הנתונים במחקר בעמוד "מתגייסים לשוויון"
באתר המכון הישראלי לדמוקרטיה



אשמח לכל הערה או שאלה-
Gabrielg@idi.org.il

תודה



כנס אלי הורביץ
לכלכלה וחברה
בצל המלחמה || 2024